



Indice UNSA du moral des salariés

Mai 2024

MÉTHODOLOGIE

Étude réalisée par Cluster17 pour l'UNSA auprès d'un échantillon de 1004 salariés français en activité, représentatif de la population active française, âgée de 18 ans et plus.

Questionnaire auto-administré en ligne.

Interviews réalisées du 24 au 29 avril 2024.

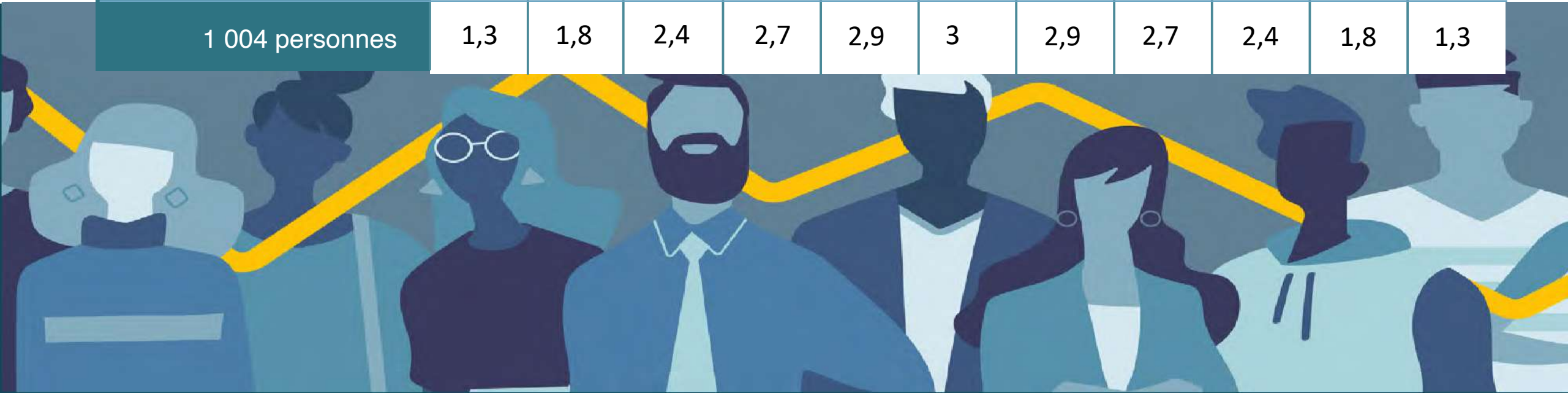


MÉTHODOLOGIE

Aucune reprise de ce sondage ne peut être faite sans précision de la mention relative aux marges d'erreur. En cas de reprise de ce sondage, merci de mentionner le nom de [Cluster17](#).

Marges d'erreur appliquées aux résultats

Pour un pourcentage de	5%	10%	20%	30%	40%	50%	60%	70%	80%	90%	95%
1 004 personnes	1,3	1,8	2,4	2,7	2,9	3	2,9	2,7	2,4	1,8	1,3



RÉSULTATS



Indice UNSA du moral des salariés

Sur une échelle de 0 à 10, pouvez-vous dire si vous êtes d'accord ou en désaccord avec les affirmations suivantes ?

Aujourd'hui, le travail qu'on me demande me paraît :
0 = très inutile ; 5 = ni inutile, ni utile ; 10 = très utile



Aujourd'hui, dans mon travail au quotidien, je suis :
0 = très démotivé ; 5 = ni démotivé, ni motivé ; 10 = très motivé



Aujourd'hui, concilier travail et vie personnelle est quelque chose qui m'est :
0 = très difficile ; 5 = ni difficile, ni facile ; 10 = très facile



Aujourd'hui, concernant l'avenir de mon métier, je suis :
0 = très négatif ; 5 = ni négatif, ni positif ; 10 = très positif



Aujourd'hui, en échange de mon travail et de mes qualifications, je pense être :
0 = très mal payé ; 5 = ni mal payé, ni bien payé ; 10 = très bien payé



Aujourd'hui, mes perspectives de carrière me rendent :
0 = très pessimiste ; 5 = ni pessimiste, ni optimiste ; 10 = très optimiste

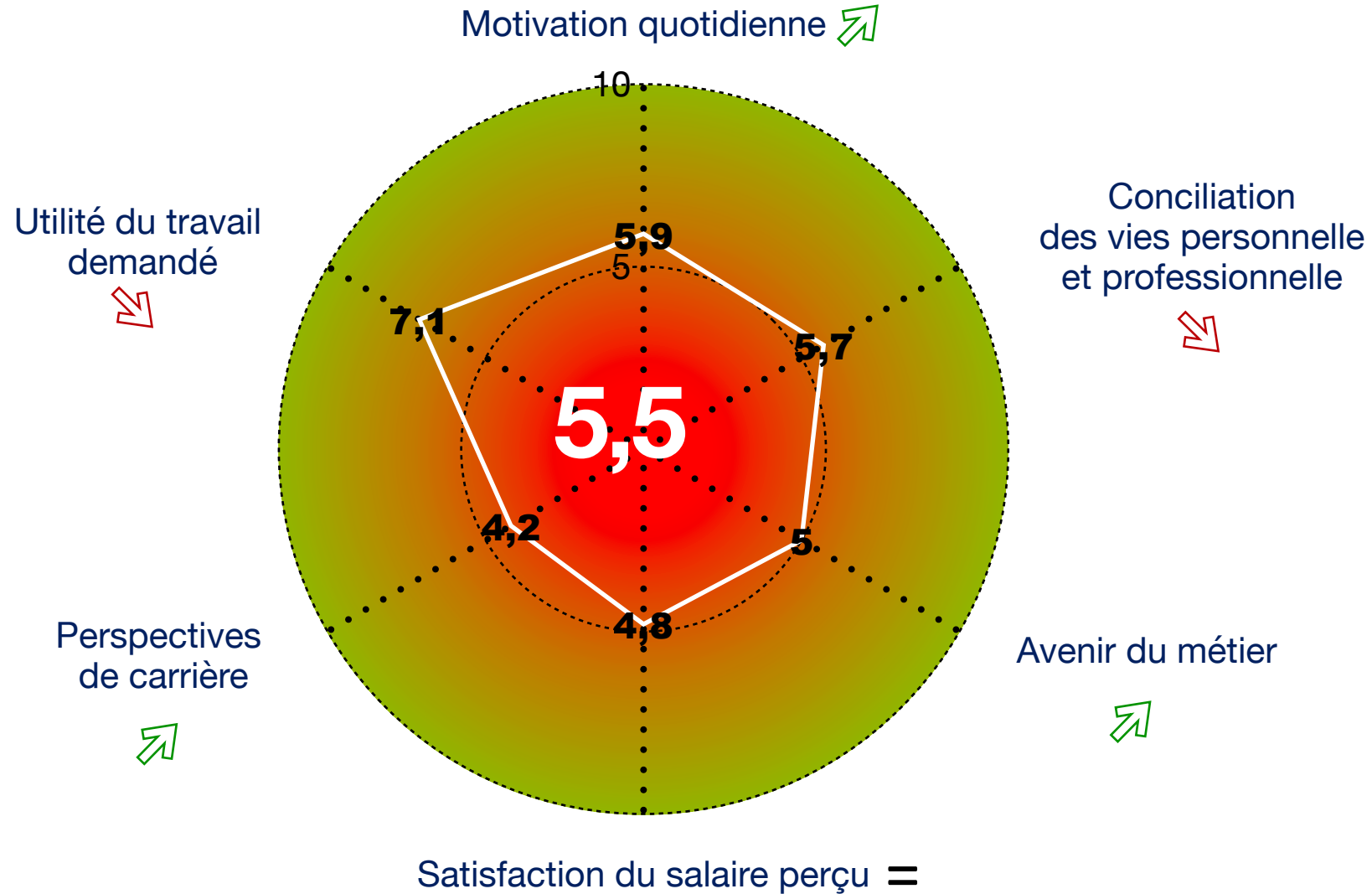


0 5 10

Indice UNSA du moral des salariés

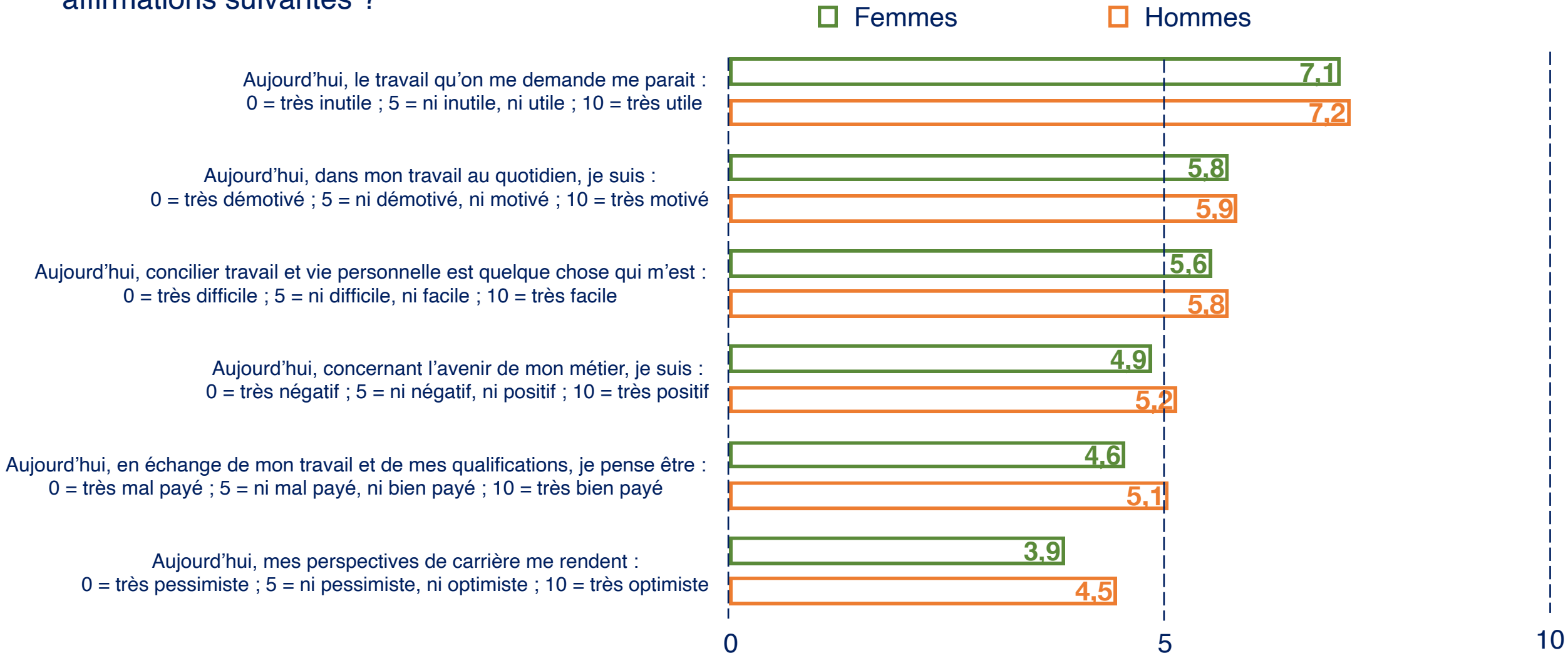
Sur une échelle de 0 à 10, pouvez-vous dire si vous êtes d'accord ou en désaccord avec les affirmations suivantes ?

**Indice UNSA
de mai 2024 (moyenne)**
5,5 /10 ↗
5,4/10 en avril 2024



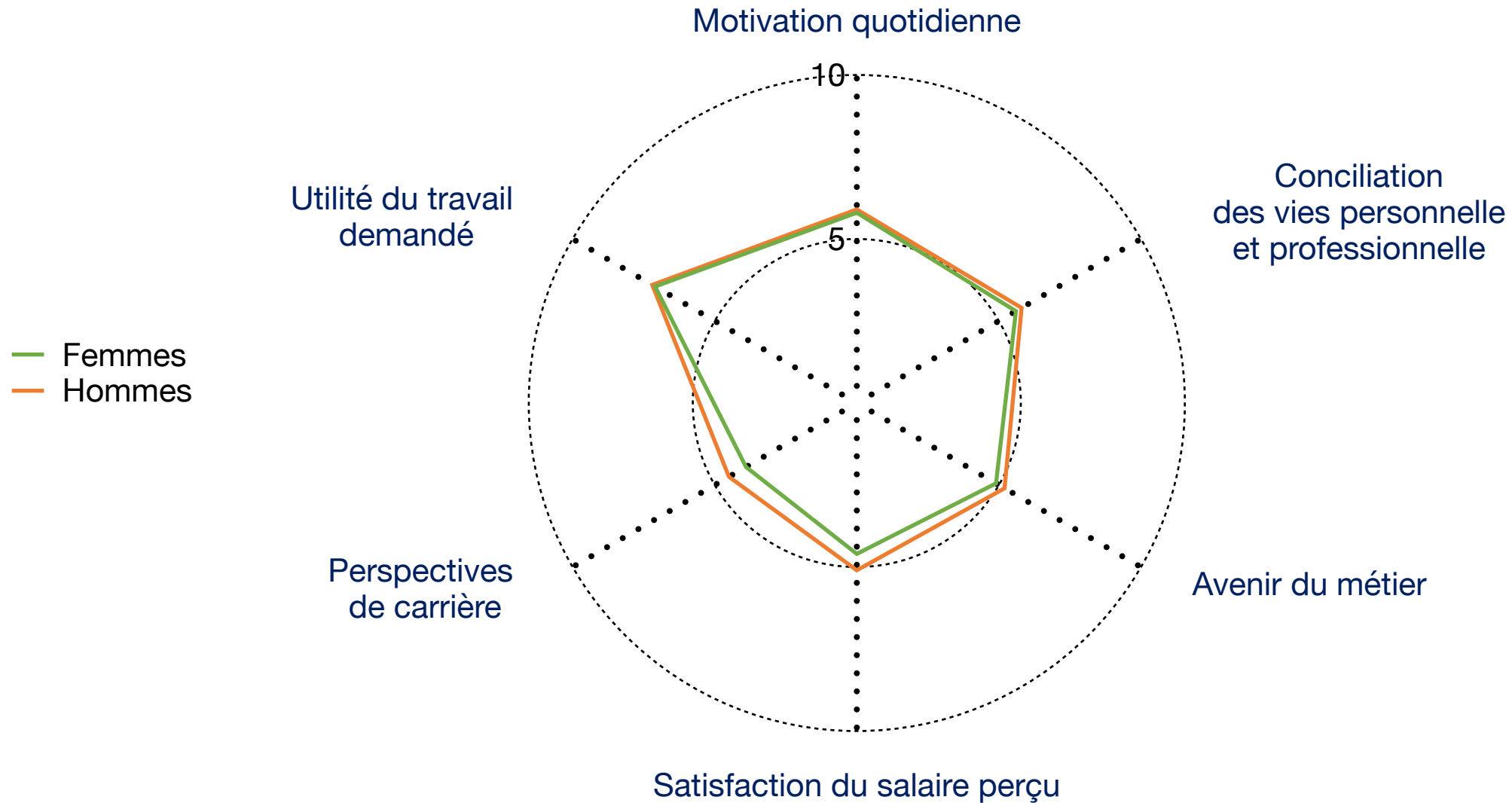
Indice UNSA du moral des salariés

Sur une échelle de 0 à 10, pouvez-vous dire si vous êtes d'accord ou en désaccord avec les affirmations suivantes ?



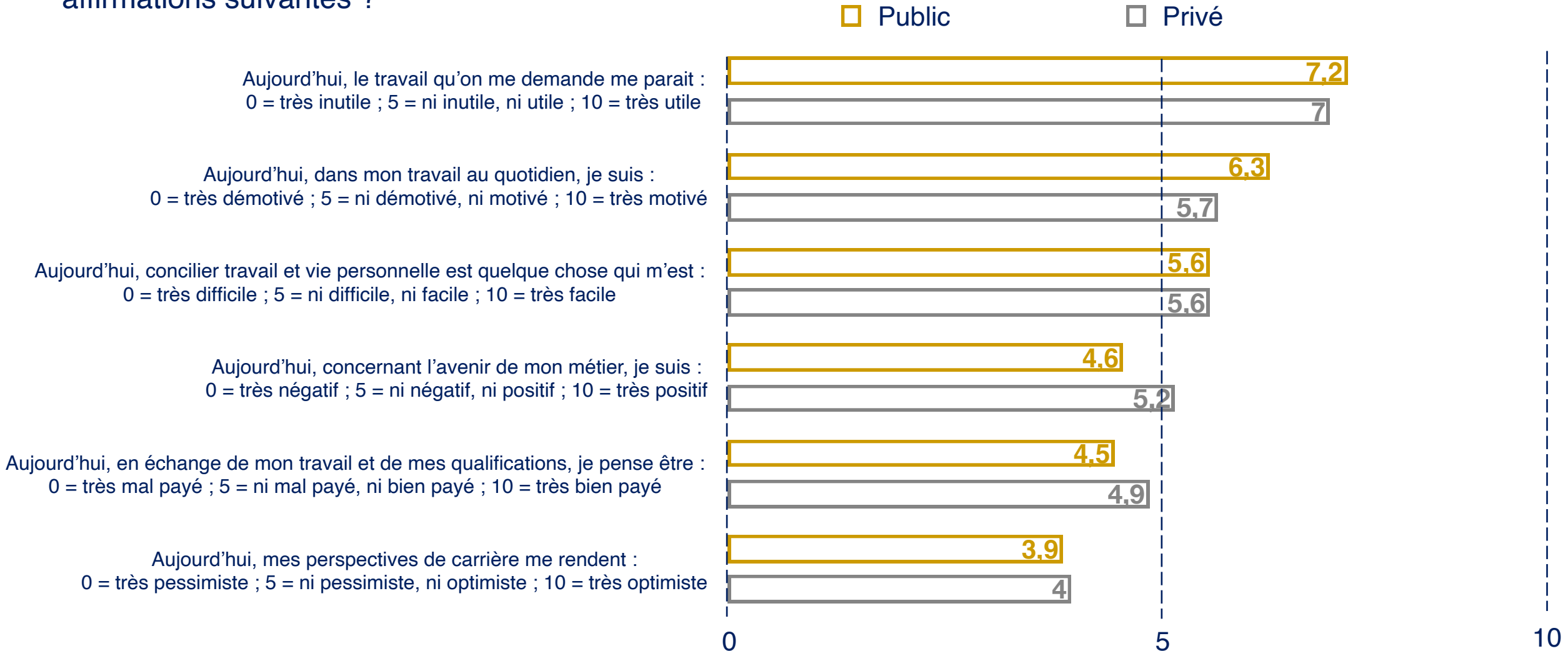
Indice UNSA du moral des salariés

Sur une échelle de 0 à 10, pouvez-vous dire si vous êtes d'accord ou en désaccord avec les affirmations suivantes ?



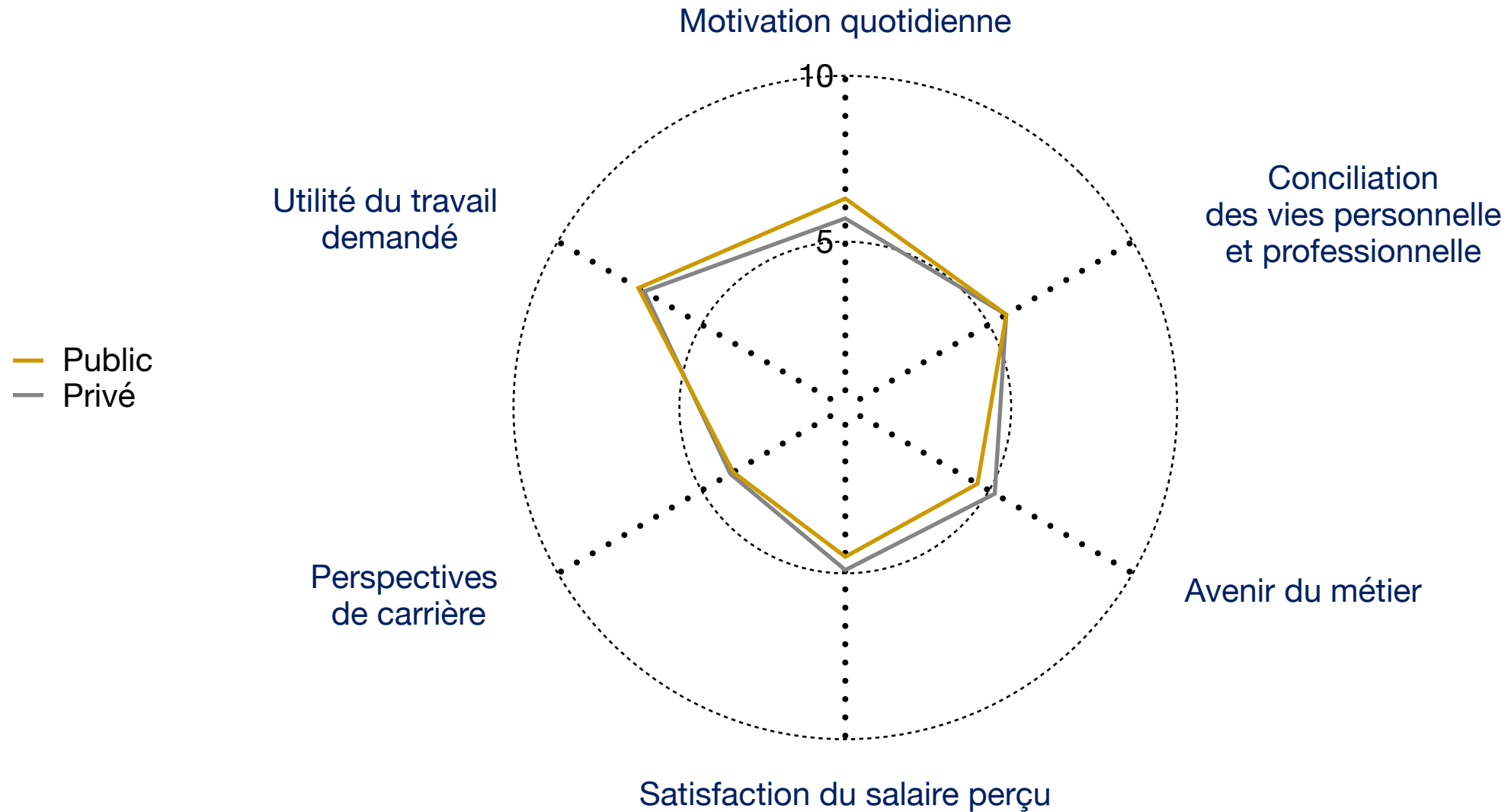
Indice UNSA du moral des salariés

Sur une échelle de 0 à 10, pouvez-vous dire si vous êtes d'accord ou en désaccord avec les affirmations suivantes ?



Indice UNSA du moral des salariés

Sur une échelle de 0 à 10, pouvez-vous dire si vous êtes d'accord ou en désaccord avec les affirmations suivantes ?



Indice UNSA du moral des salariés

Aujourd'hui, un débat est en cours sur la semaine de 4 jours de travail, tant pour les salariés du privé que pour les agents du service public. Nous aimerions connaître votre avis en tant que possible premier concerné. Que pensez-vous de la semaine de 4 jours de travail dans le contexte économique et social actuel ?



■ C'est une très bonne idée

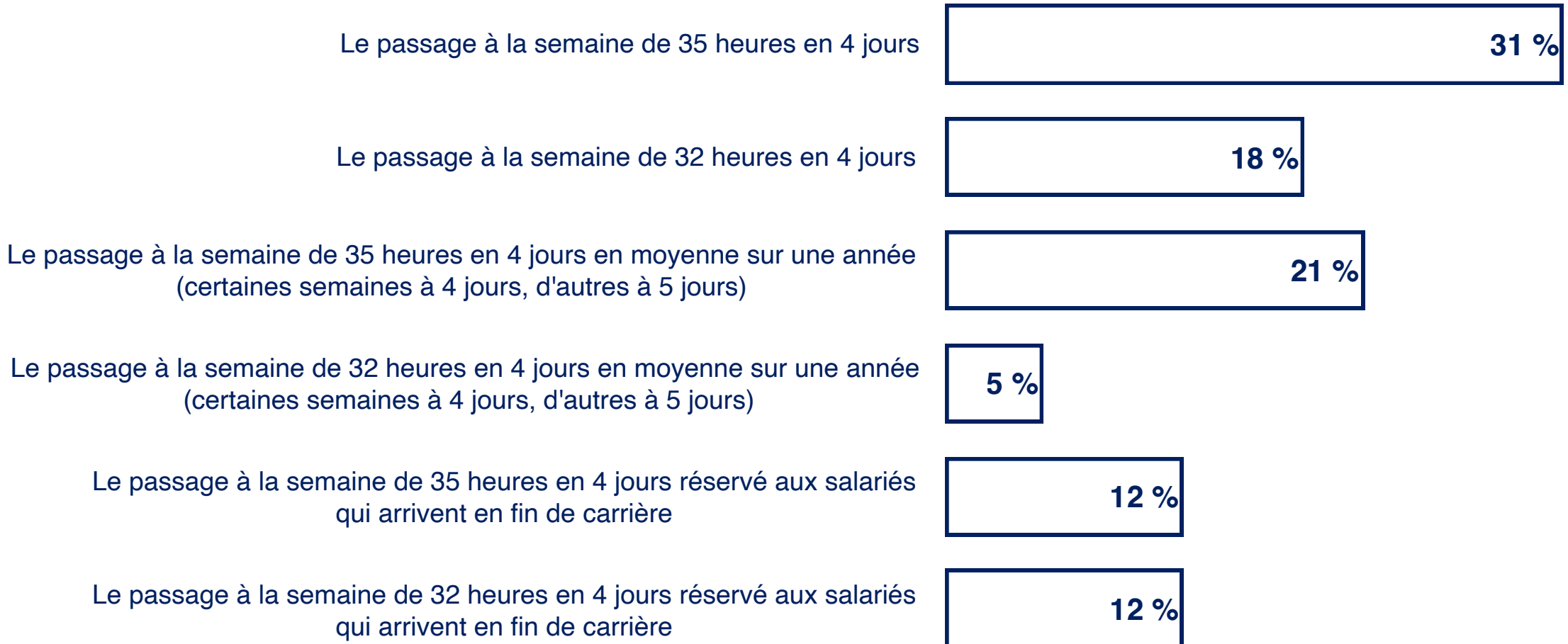
■ C'est plutôt une bonne idée

■ C'est plutôt une mauvaise idée

■ C'est une très mauvaise idée

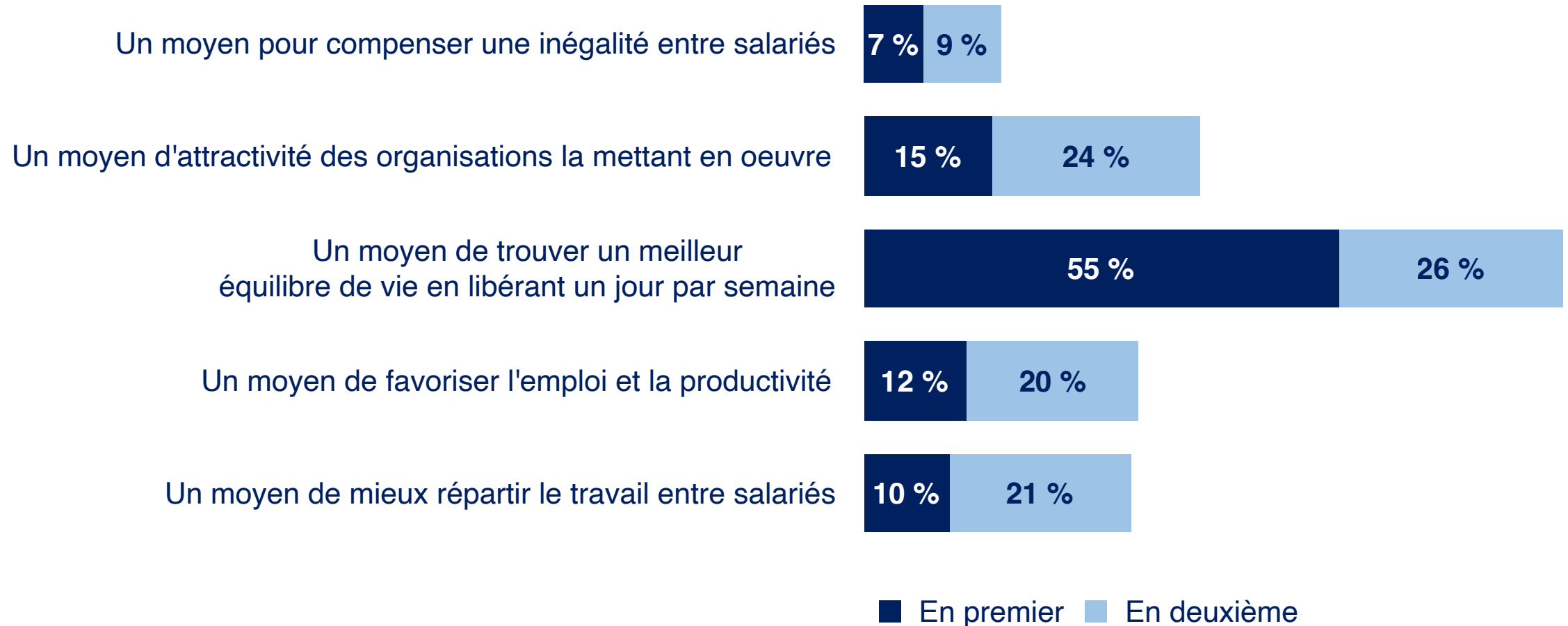
Indice UNSA du moral des salariés

Dans ce débat, avec quelle proposition êtes-vous le plus accord ? (Un seul choix possible)



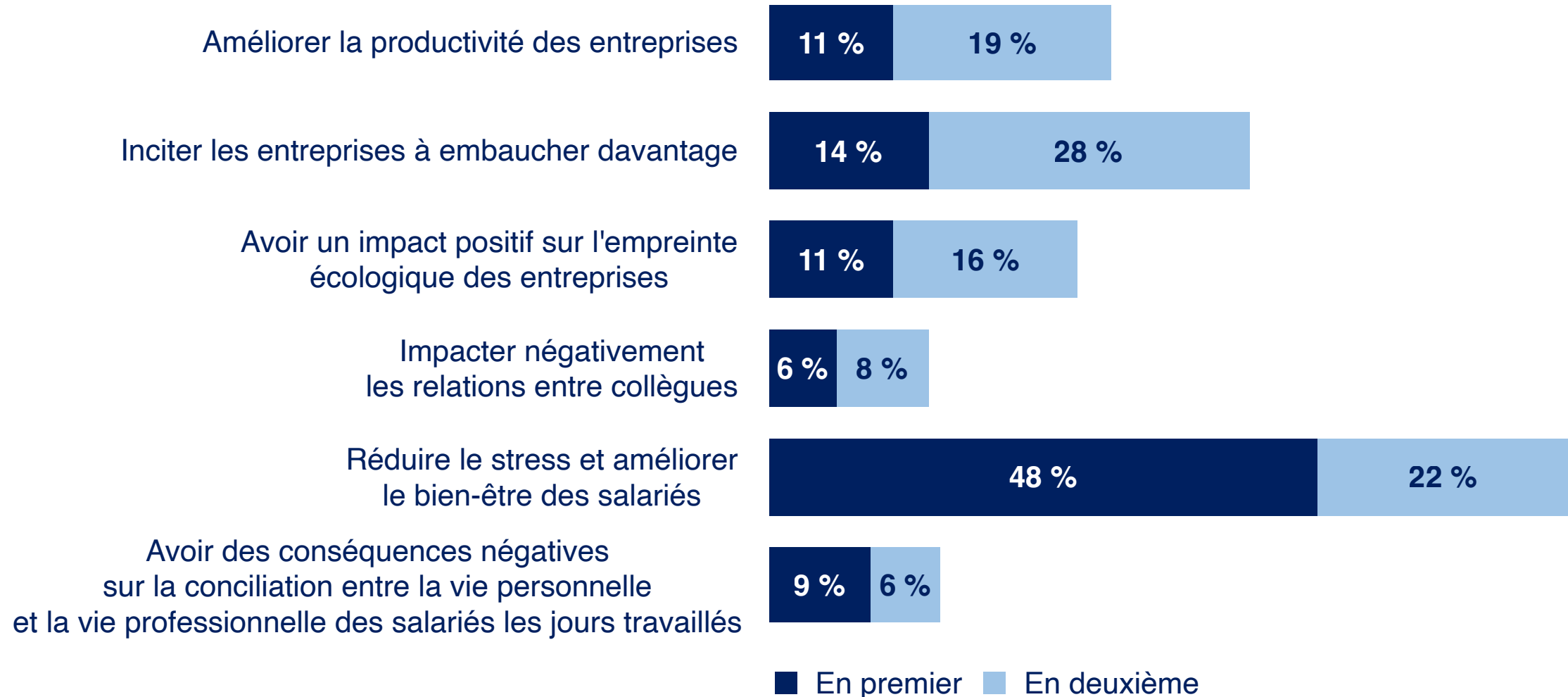
Indice UNSA du moral des salariés

Selon vous, la semaine en quatre jours à volume horaire constant est-elle ...? En premier ? En second ?



Indice UNSA du moral des salariés

D'une manière générale, si elle était mise en place, pensez-vous que la semaine de quatre jours pourrait ... ?
En premier ? En second ?





www.unsa.org